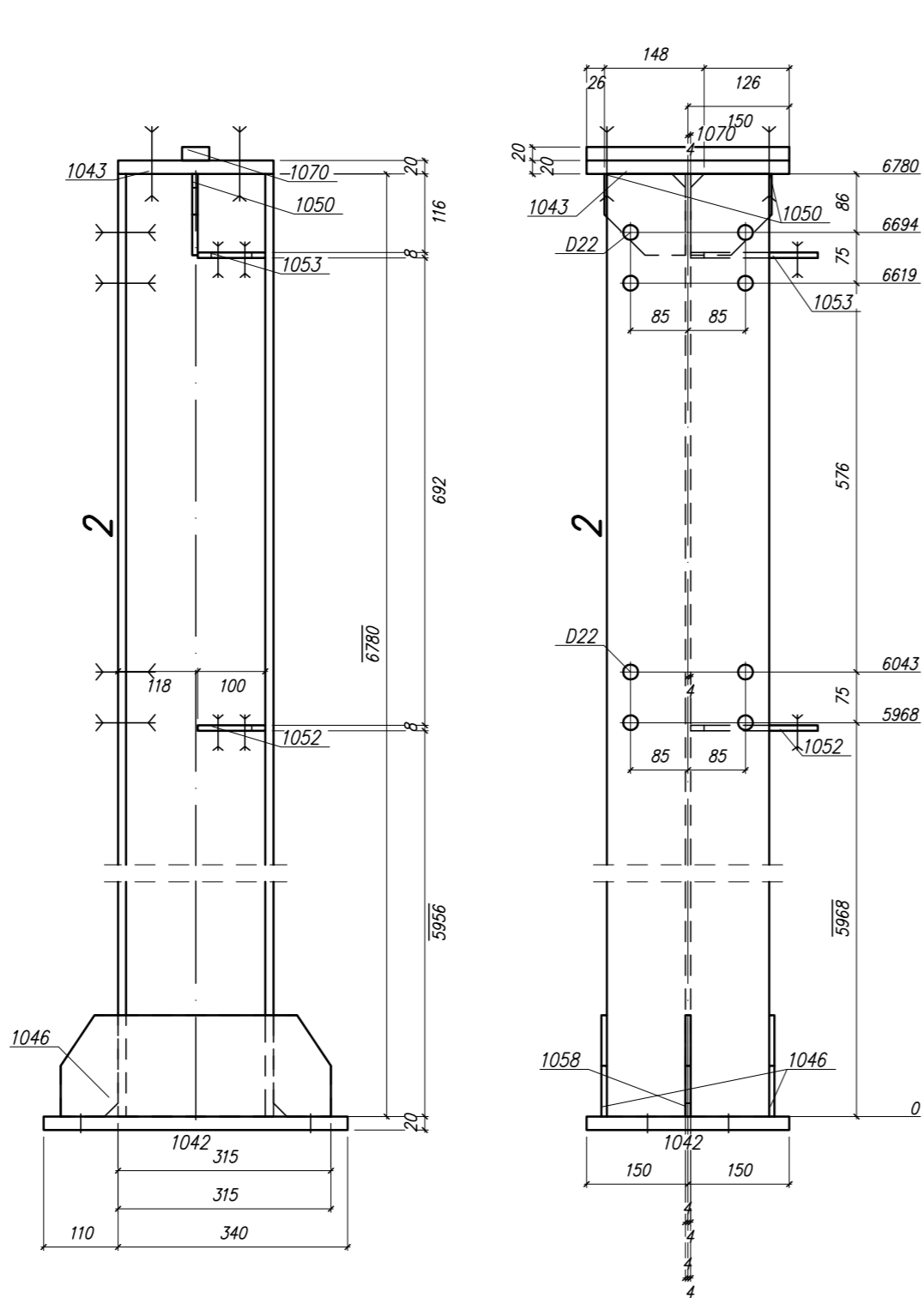


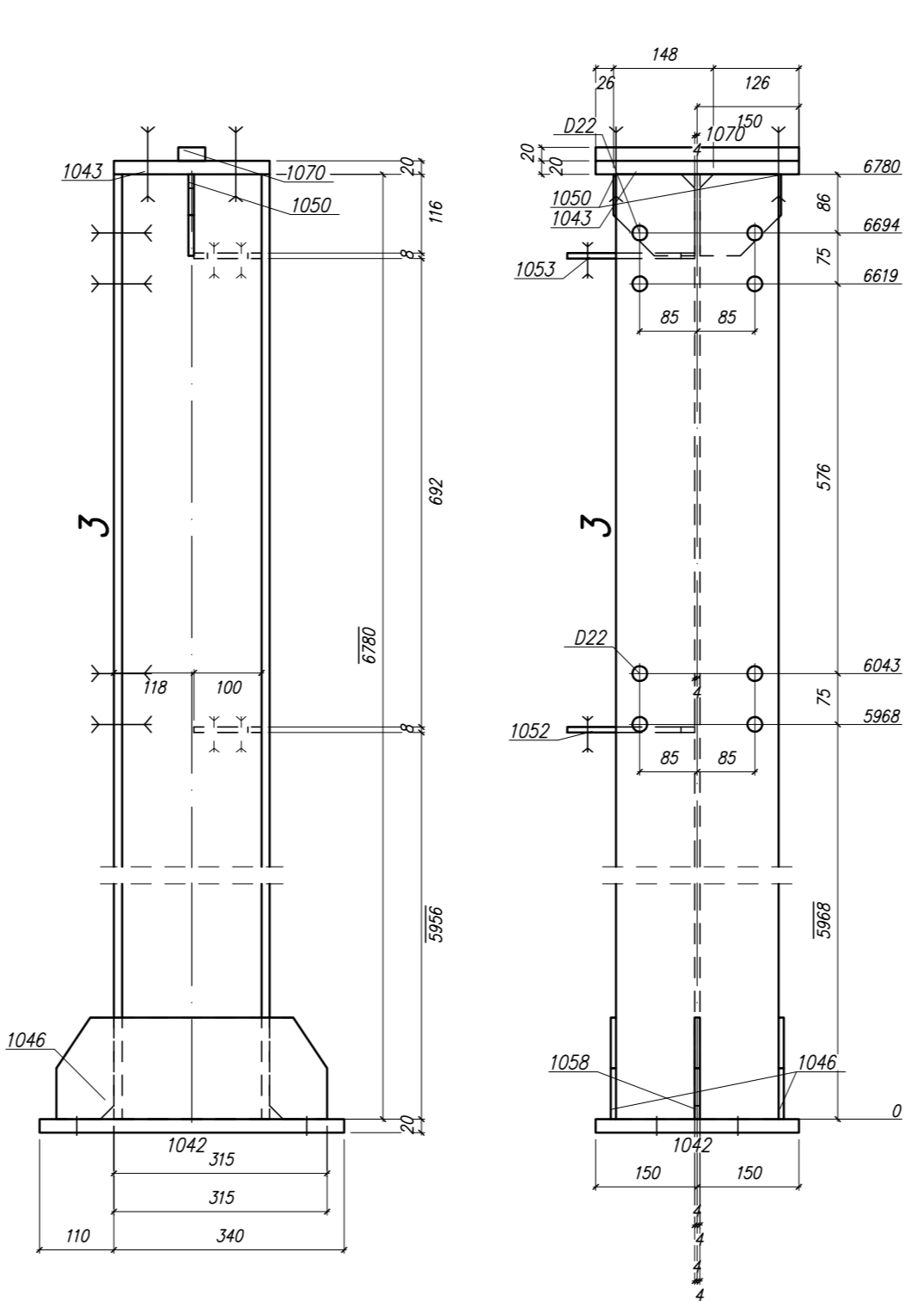
**** Zestawienie dla jednego elementu wysykowego- Poz. 1 6/6 x**

Nr.	Trn.	Poz.	Nazwa	Sztuk	Profil	Materiał	Długość	Waga	Ozn.
1	f	1	HEA240	1	S235JR		6780	408.83	
2	f	1042	1 BL20*300	2	S235JR		450	21.20	
3	f	1043	1 BL20*230	2	S235JR		300	10.83	
4	f	1046	2 BL8*150	2	S235JR		400	7.54	
5	f	1050	2 BL8*120	2	S235JR		120	1.81	
6	f	1052	2 BL8*100	2	S235JR		188	2.36	
7	f	1053	2 BL8*100	2	S235JR		188	2.36	
8	f	1058	2 BL8*85	2	S235JR		150	1.60	
9	f	1070	1 FL40*20	1	S235JR		300	1.88	
Waga całkowita (kg)								458.41	
Gabaryty (W x S x D): 450 x 384 x 6840									



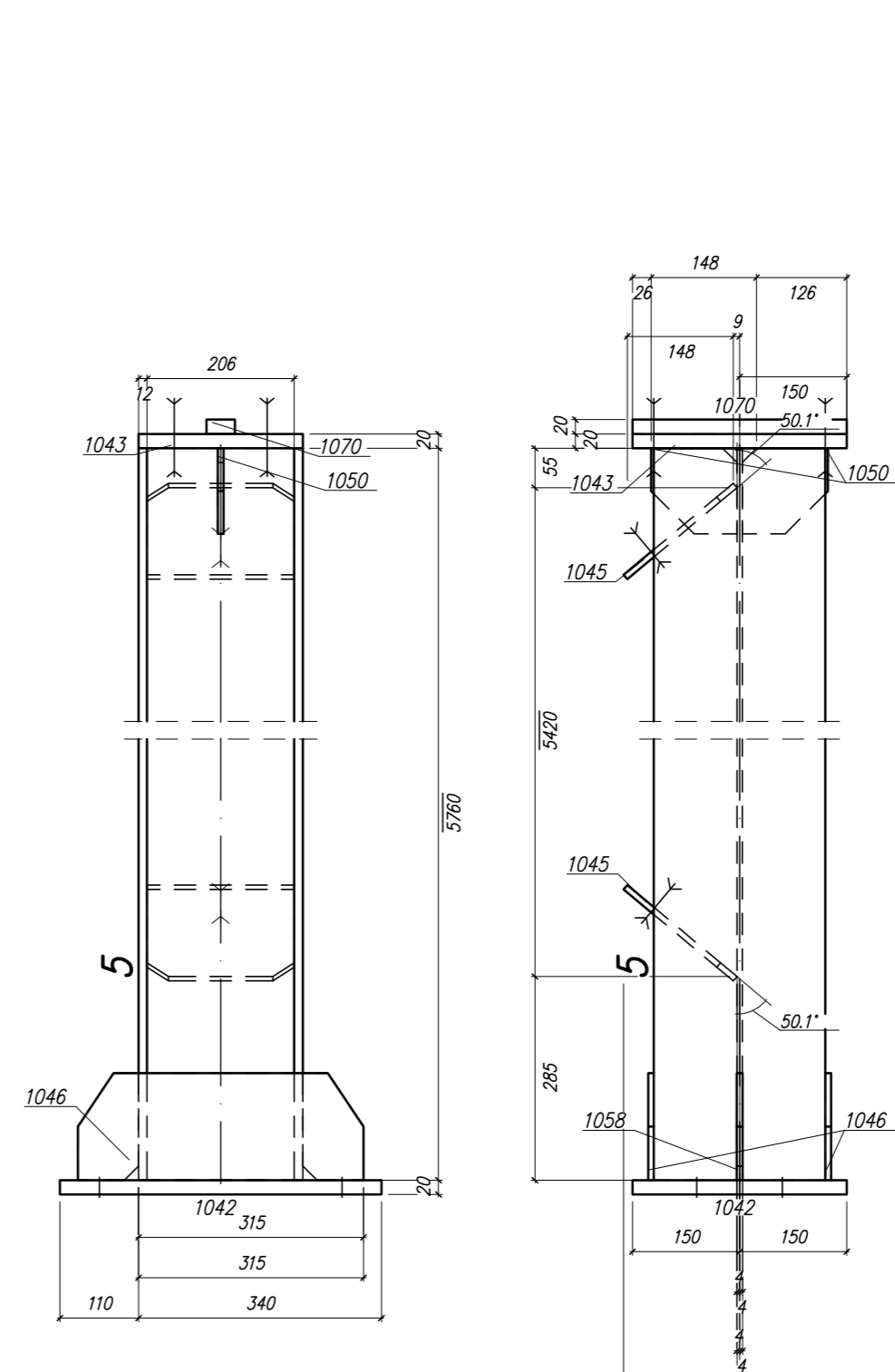
**** Zestawienie dla jednego elementu wysykowego- Poz. 2 2/2 x**

Nr.	Trn.	Poz.	Nazwa	Sztuk	Profil	Materiał	Długość	Waga	Ozn.
1	f	2	1 HEA240	1	S235JR		6780	408.83	
2	f	1042	1 BL20*300	1	S235JR		450	21.20	
3	f	1043	1 BL20*230	1	S235JR		300	10.83	
4	f	1046	2 BL8*150	2	S235JR		400	7.54	
5	f	1050	2 BL8*120	2	S235JR		120	1.81	
6	f	1052	1 BL8*100	1	S235JR		188	1.18	
7	f	1053	1 BL8*100	1	S235JR		188	1.18	
8	f	1058	2 BL8*85	2	S235JR		150	1.60	
9	f	1070	1 FL40*20	1	S235JR		300	1.88	
Waga całkowita (kg)								456.05	
Gabaryty (W x S x D): 450 x 342 x 6840									



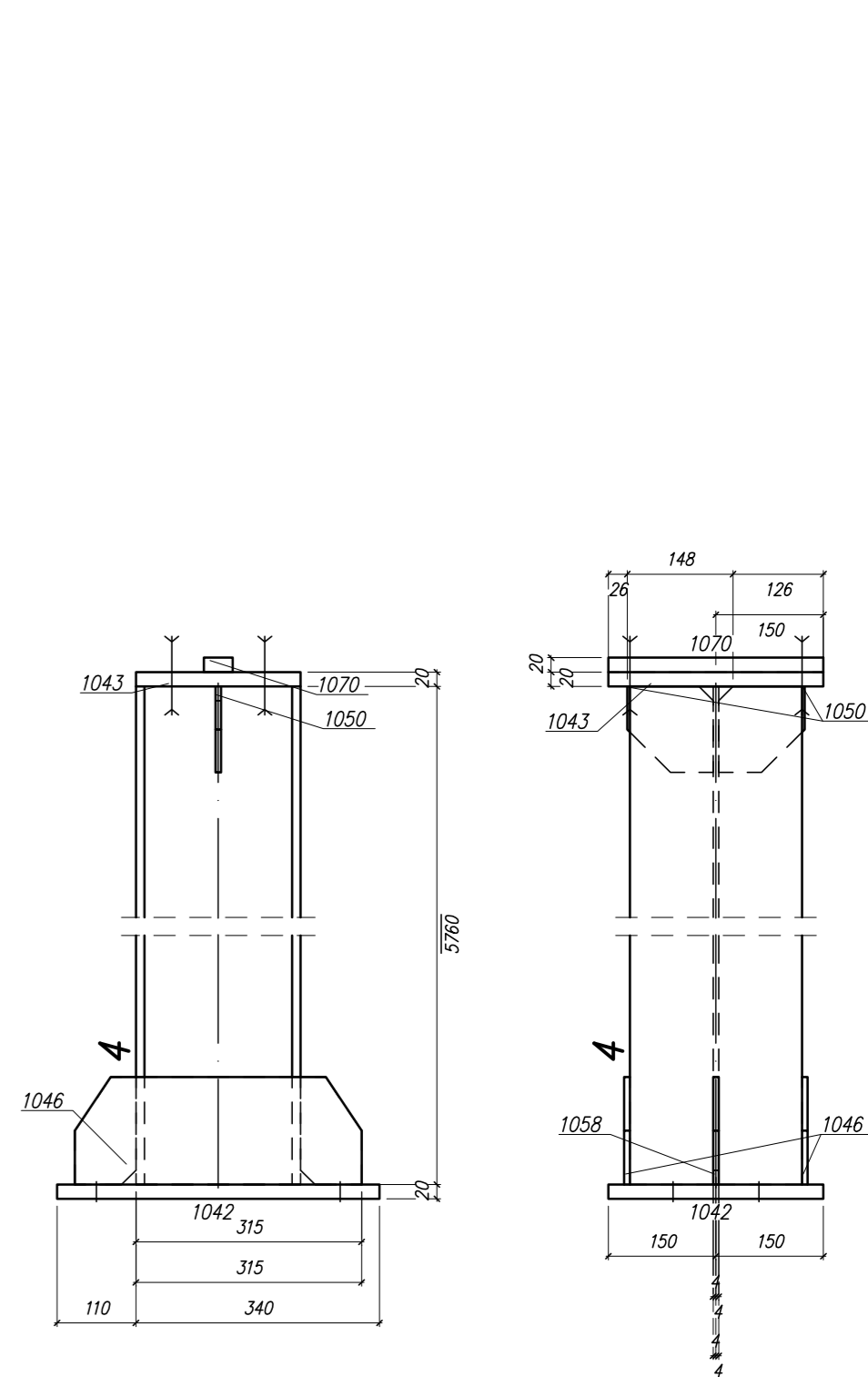
**** Zestawienie dla jednego elementu wysykowego- Poz. 3 2/2 x**

Nr.	Trn.	Poz.	Nazwa	Sztuk	Profil	Materiał	Długość	Waga	Ozn.
1	f	3	1 HEA240	1	S235JR		6780	408.83	
2	f	1042	1 BL20*300	1	S235JR		450	21.20	
3	f	1043	1 BL20*230	1	S235JR		300	10.83	
4	f	1046	2 BL8*150	2	S235JR		400	7.54	
5	f	1050	2 BL8*120	2	S235JR		120	1.81	
6	f	1052	1 BL8*100	1	S235JR		188	1.18	
7	f	1053	1 BL8*100	1	S235JR		188	1.18	
8	f	1058	2 BL8*85	2	S235JR		150	1.60	
9	f	1070	1 FL40*20	1	S235JR		300	1.88	
Waga całkowita (kg)								456.05	
Gabaryty (W x S x D): 450 x 342 x 6840									



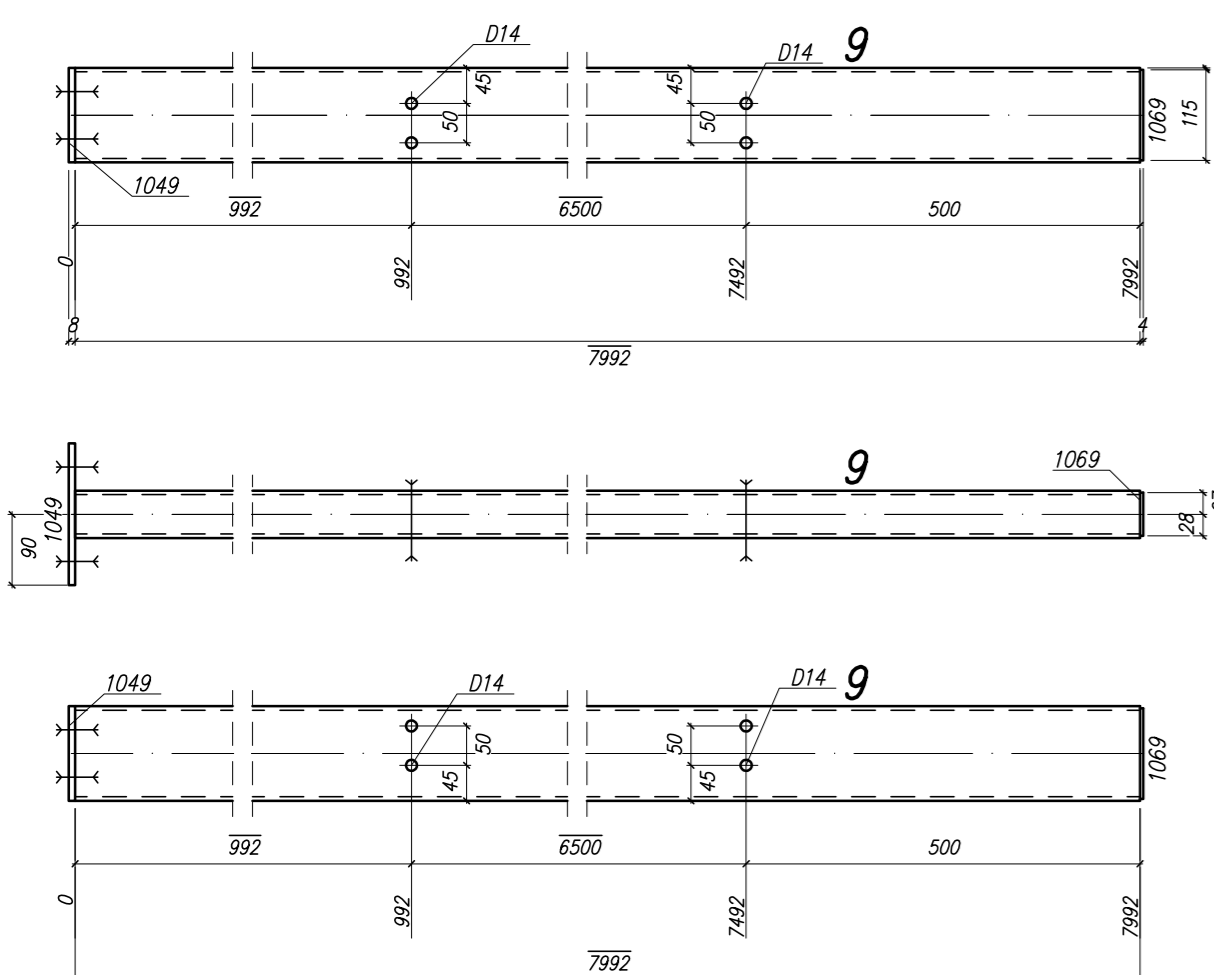
**** Zestawienie dla jednego elementu wysykowego- Poz. 5 8/8 x**

Nr.	Trn.	Poz.	Nazwa	Sztuk	Profil	Materiał	Długość	Waga	Ozn.
1	f	5	1 HEA240	1	S235JR		5760	347.33	
2	f	1042	1 BL20*300	1	S235JR		450	21.20	
3	f	1043	1 BL20*230	1	S235JR		300	10.83	
4	f	1045	2 BL8*200	2	S235JR		206	5.17	
5	f	1046	2 BL8*150	2	S235JR		400	7.54	
6	f	1050	2 BL8*120	2	S235JR		120	1.81	
7	f	1058	2 BL8*85	2	S235JR		150	1.60	
8	f	1070	1 FL40*20	1	S235JR		300	1.88	
Waga całkowita (kg)								397.36	
Gabaryty (W x S x D): 450 x 312 x 5820									



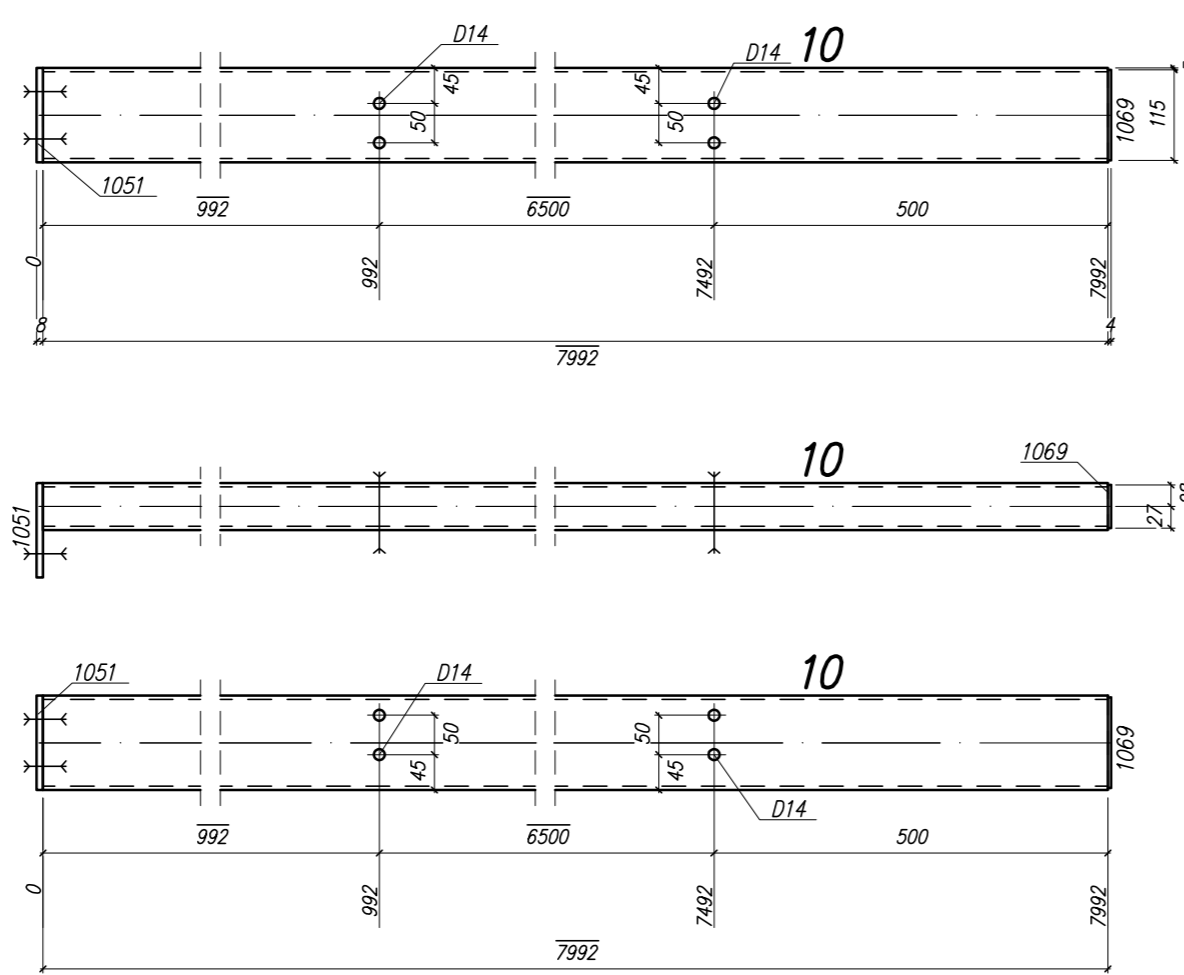
**** Zestawienie dla jednego elementu wysykowego- Poz. 4 2/2 x**

Nr.	Trn.	Poz.	Nazwa	Sztuk	Profil	Materiał	Długość	Waga	Ozn.
1	f	4	1 HEA240	1	S235JR		5760	347.33	
2	f	1042	1 BL20*300	1	S235JR		450	21.20	
3	f	1043	1 BL20*230	1	S235JR		300	10.83	
4	f	1046	2 BL8*150	2	S235JR		400	7.54	
5	f	1050	2 BL8*120	2	S235JR		120	1.81	
6	f	1058	2 BL8*85	2	S235JR		150	1.60	
7	f	1070	1 FL40*20	1	S235JR		300	1.88	
Waga całkowita (kg)								392.19	
Gabaryty (W x S x D): 450 x 300 x 5820									



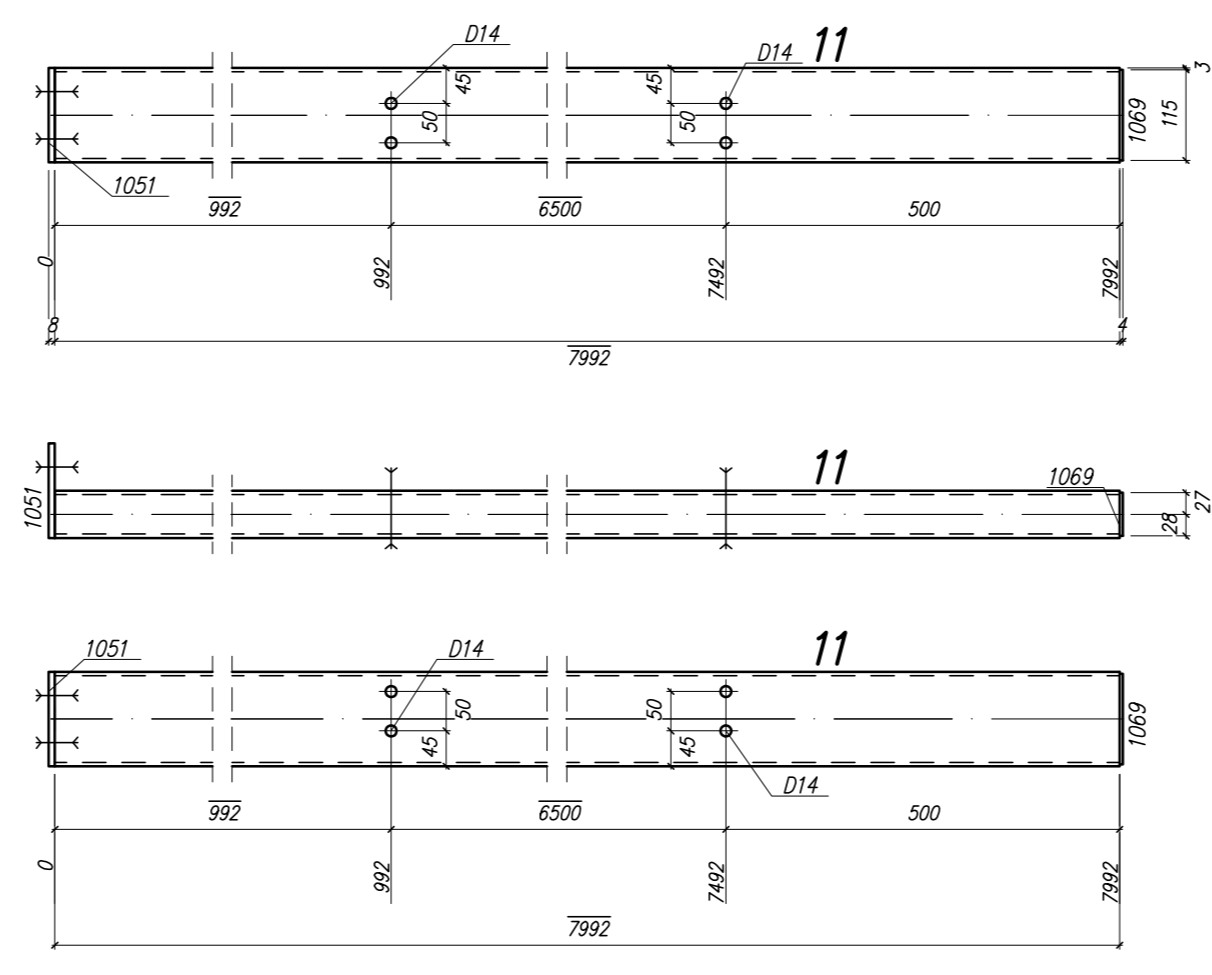
**** Zestawienie dla jednego elementu wysykowego- Poz. 9 26/26 x**

Nr.	Trn.	Poz.	Nazwa	Sztuk	Profil	Materiał	Długość	Waga	Ozn.
1	f	9	1 MSH120*60*5	1	S235JR		7992	104.23	
2	f	1049	1 FL120*8	1	S235JR		180	1.36	
3	f	1069	1 BL4*55	1	S235JR		115	0.20	
Waga całkowita (kg)								105.78	
Gabaryty (W x S x D): 120 x 180 x 8004									



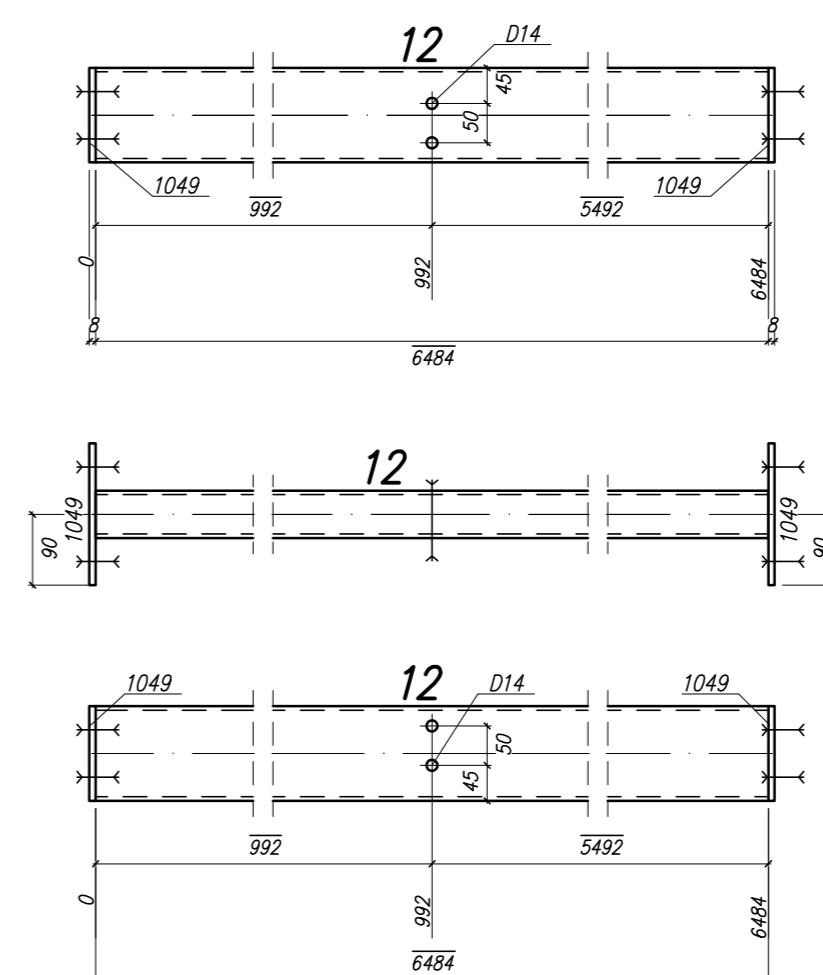
**** Zestawienie dla jednego elementu wysykowego- Poz. 10 1/1 x**

Nr.	Trn.	Poz.	Nazwa	Sztuk	Profil	Materiał	Długość	Waga	Ozn.
1	f	10	1 MSH120*60*5	1	S235JR		7992	104.23	
2	f	1051	1 FL120*8	1	S235JR		120	0.90	
3	f	1069	1 BL4*55	1	S235JR		115	0.20	
Waga całkowita (kg)								105.33	
Gabaryty (W x S x D): 120 x 120 x 8004									



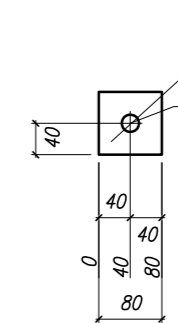
**** Zestawienie dla jednego elementu wysykowego- Poz. 11 1/1 x**

Nr.	Trn.	Poz.	Nazwa	Sztuk	Profil	Materiał	Długość	Waga	Ozn.
1	f	11	1 MSH120*60*5	1	S235JR		7992	104.23	
2	f	1051	1 FL120*8	1	S235JR		120	0.90	
3	f	1069	1 BL4*55	1	S235JR		115	0.20	
Waga całkowita (kg)								105.33	
Gabaryty (W x S x D): 120 x 120 x 8004									



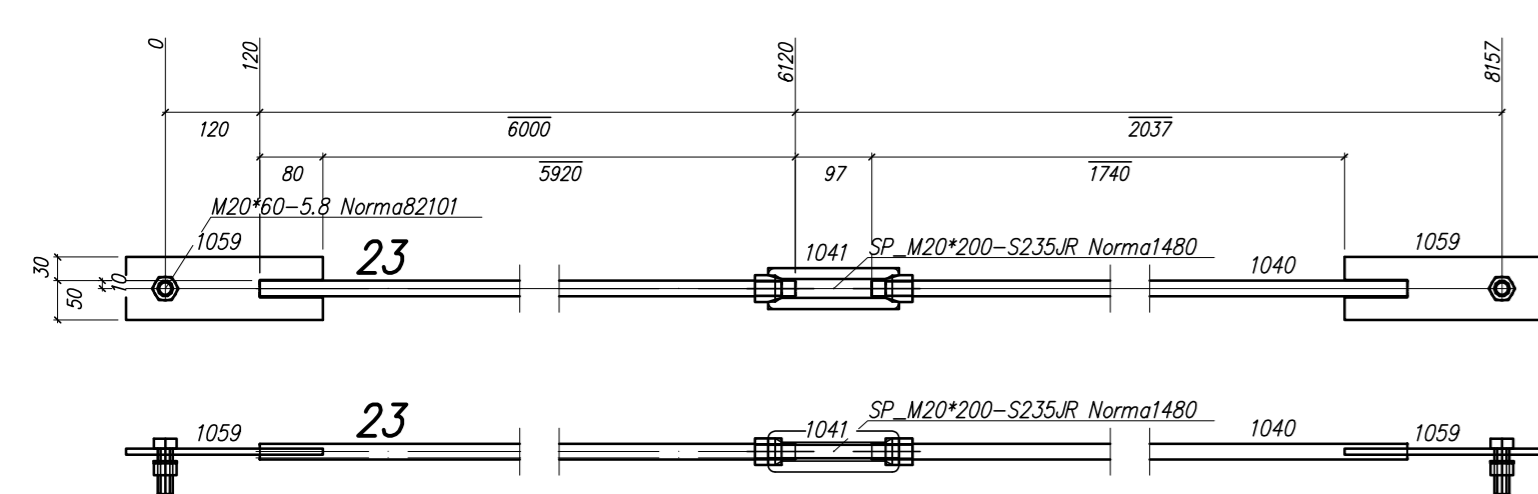
**** Zestawienie dla jednego elementu wysykowego- Poz. 12 52/52 x**

Nr.	Trn.	Poz.	Nazwa	Sztuk	Profil	Materiał	Długość	Waga	Ozn.
1	f	12	1 MSH120*60*5	1	S235JR		6484	84.56	
2	f	1049	1 FL120*8	1	S235JR		180	2.71	
Waga całkowita (kg)								87.28	
Gabaryty (W x S x D): 120 x 180 x 6500									



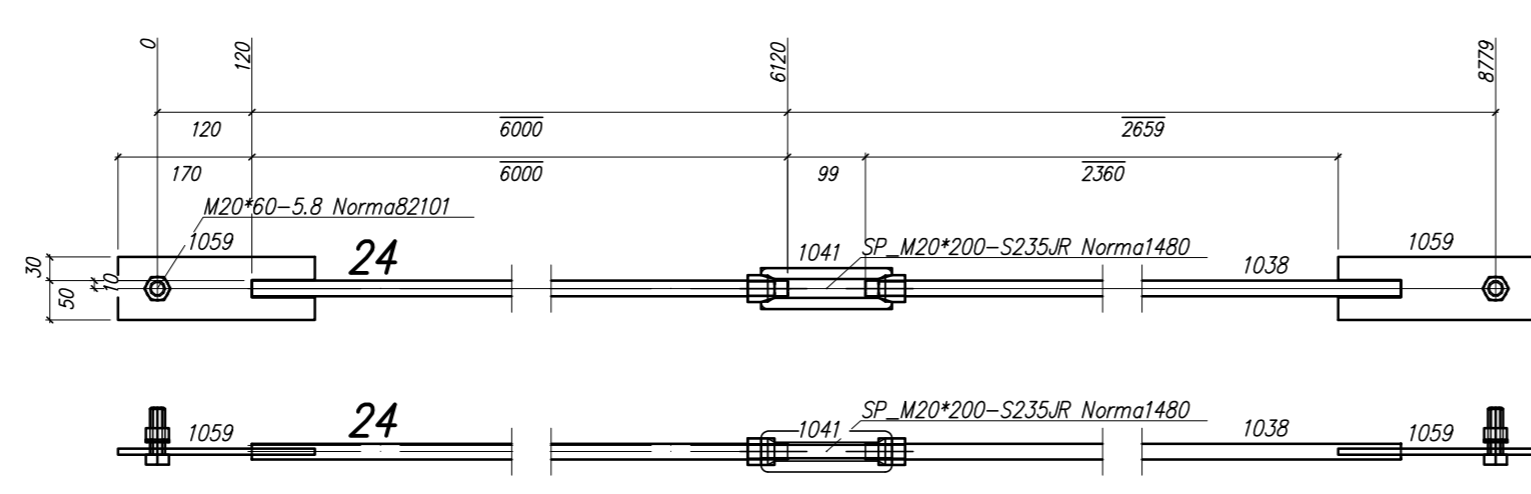
**** Zestawienie dla jednego elementu wysykowego- Poz. 26 80/80 x**

Nr.	Trn.	Poz.	Nazwa	Sztuk	Profil	Materiał	Długość	Waga	Ozn.
1	f	26	1 FL80*8	1	S235JR		80	0.40	
Waga całkowita (kg)								0.40	
Gabaryty (W x S x D): 80 x 80 x 80									



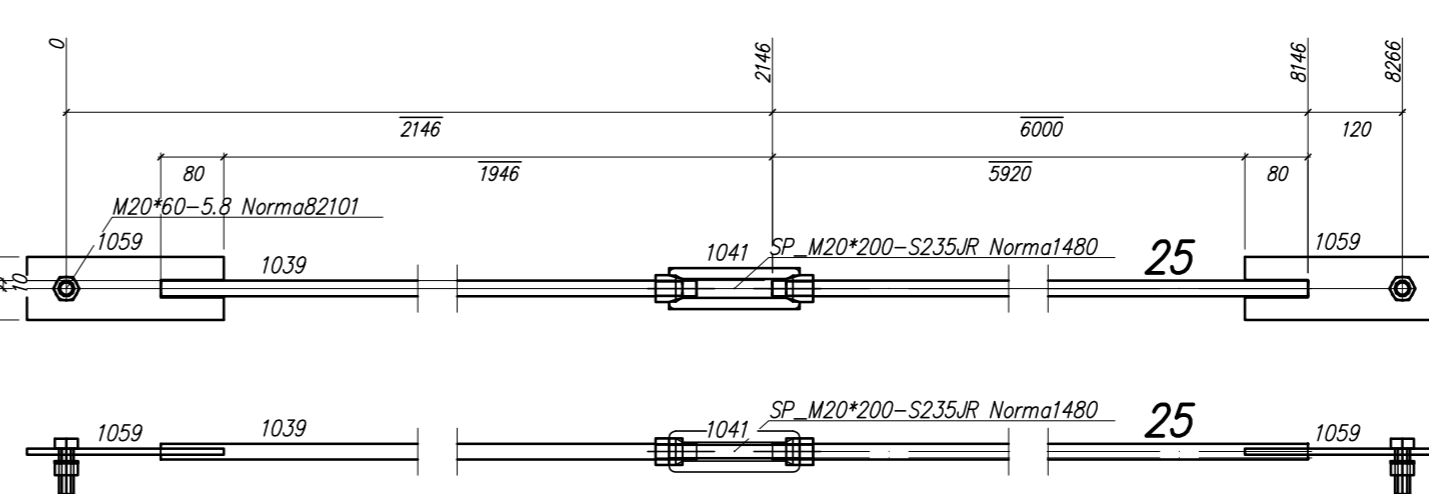
**** Zestawienie dla jednego elementu wysykowego- Poz. 23 8/8 x**

Nr.	Trn.	Poz.	Nazwa	Sztuk	Profil	Materiał	Długość	Waga	Ozn.
1	f	23	1 RUND20	1	S235JR		6000	14.80	
2	f	1040	1 RUND20	1	S235JR		1820	4.49	
3	f	1041	1 SP_M20*200 DIN 1480	1	S235JR		200	2.78	
4	f	1059	2 BL8*80	2	S235JR		250	2.51	
Waga całkowita (kg)								24.57	
Gabaryty (W x S x D): 80 x 34 x 8257									



**** Zestawienie dla jednego elementu wysykowego- Poz. 24 8/8 x**

Nr.	Trn.	Poz.	Nazwa	Sztuk	Profil	Materiał	Długość	Waga	Ozn.
1	f	24	1 RUND20	1	S235JR		6000	14.80	
2	f	1038	1 RUND20	1	S235JR		2440	6.02	
3	f	1041	1 SP_M20*200 DIN 1480	1	S235JR		200	2.78	
4	f	1059	2 BL8*80	2	S235JR		250	2.51	
Waga całkowita (kg)								26.10	
Gabaryty (W x S x D): 80 x 34 x 8879									



**** Zestawienie dla jednego elementu wysykowego- Poz. 25 8/8 x**

Nr.	Trn.	Poz.	Nazwa	Sztuk	Profil	Materiał	Długość	Waga	Ozn.
1	f	25	1 RUND20	1	S235JR		6000	14.80	
2	f	1039	1 RUND20	1	S235JR		1930	4.76	
3	f	1041	1 SP_M20*200 DIN 1480	1	S235JR		200	2.78	
4	f	1059	2 BL8*80	2	S235JR		250	2.51	
Waga całkowita (kg)								24.84	
Gabaryty (W x S x D): 80 x 34 x 8366									

- UWAGI:
- Konstrukcja stalowa - klasa 2 (według PN-B-06200:2002)
 - Słup - wg zestawienia
 - Połączenia spawane, jeśli nie oznaczono inaczej
 - Wykonano jako podwójne o grubości połowy
 - Spoiny wykonane na całym styku łączonych elementów
 - Dozwolono się lokalizację styków warsztatowych w dowolnym miejscu
 - z wyjątkiem węzłów i miejsc osłony blach (minimalna odległość - 300 mm)
 - Styki warsztatowe muszą być wykonane jako spawane, spoinami czółowymi
 - wykonanymi na pełen przelap łączonych elementów
 - Łączenie wykrótami krótkimi z posami - spoiny czółowe na pełen przelap

Nazwa obiektu
BUDOWA GŁÓWNEGO PUNKTU SELEKTYWNEGO ZBIERANIA ODPADÓW
KOMUNALNYCH NA TERENIE DZIAŁKI NR EWID. 20/6
POŁOŻONEJ PRZY UL. UMIASTOWSKIEJ W UMIASTOWIE

Adres inwestycji
UMIASTÓW, gm. OZARÓW MAZOWIECKI
ul. Umastowska, dz. nr ewid. 20/6

Konstrukcja projektant:
mgr inż. Andrzej Łazarski
upr. nr. MA2/023/PW/0001

Konstrukcja sprawdzający:
mgr inż. Tomasz Ręchowski
upr. nr. MA2/016/PW/0003

Asystent:

Temat rysunku
SLUPY, PŁATWIE I STEŻENIA - CZĘŚĆ 1

Skala
1:50

Data
03.2014

Numer
K56